



RENCONTRES MONTAGNES & SCIENCES

DOSSIER DE PARTENARIAT



Depuis 2014, en l'espace de 12 saisons nous sommes devenus le 2^e plus gros festival français dédié à la culture scientifique en matière de fréquentation (16 000 spectateurs/an). Fort d'une programmation de plus de 120 films (courts et moyen métrages), nous continuons à proposer au public des villes partenaires une sélection des meilleurs films au travers de séances « scolaires » (matinée et après-midi) et une séance « tout public & familles » en soirée.

Sommaire

1. L'association Montagnes et Sciences.....	3
2. Les Rencontres Montagnes & Sciences	4
Un événement unique en France	4
Un festival d'aventure aux thématiques variées	5
En constante progression	6
Pourquoi vous associer aux Rencontres Montagnes & Sciences ?	7
Nos engagements envers nos partenaires	8
Les différentes formules	9
Médias & Presse	10
3. Les point-clé de la 13^e saison.....	11
Les chiffres-clés attendus	11
Des projections animées	12
La participation du public	13
Un événement pédagogique	13
Un événement accessible	14
Des actions diversifiées	14
4. Calendrier.....	15
5. Budget	16

I. L'association Montagnes et Sciences

L'Association Montagnes et Sciences, **association loi 1901 déclarée d'intérêt général**, a été créée en 2014 à Grenoble par 2 chercheur·ses du Centre national de la recherche scientifique (CNRS) : Eric Larose - directeur de recherche à l'Institut des Sciences de la Terre, et Maurine Montagnat Rentier - directrice de recherche à l'Institut des Géosciences et de l'Environnement. L'intention est de créer un événement pour **"parler des sciences et de la montagne autrement"** à travers la projection de films d'aventures scientifiques en présence des réalisateurs et des scientifiques impliqués.

Cette association rassemble des chercheur·ses, ingénieur·es, professionnel·les de la communication scientifique mais aussi des réalisateur·trices. Elle est constituée d'un **conseil d'administration**, d'un **comité de programmation** et de **3 commissions**, afin de gérer la programmation du festival, la communication et l'organisation logistique des projections en lien avec les co-organisateurs de la tournée. Elle rassemble plus de 150 adhérent·es ainsi qu'une centaine de bénévoles lors des projections. Depuis 2020, l'association s'est dotée d'une salariée, **directrice opérationnelle**.



À travers des Rencontres Montagnes & Sciences, les objectifs de l'association sont de :

- Rendre attractifs et accessibles les métiers scientifiques et techniques;
- Attirer les jeunes, notamment le public 15-25 ans, vers la science, la recherche, les études scientifiques et techniques ;
- Valoriser le travail des chercheurs ;
- Valoriser les territoires de montagne ;
- Apporter une meilleure connaissance de ses espaces naturels et culturels, dans un esprit d'éducation populaire, et de sensibiliser aux problématiques de protection de l'environnement ;
- Encourager la création cinématographique et audiovisuelle en conseillant les porteurs de projet, et en organisant des manifestations rapprochant scientifiques, réalisateurs, producteurs et diffuseurs ;
- Sensibiliser les scientifiques à la nécessité de communiquer vers le grand public ;
- Sensibiliser les médias et les journalistes à la richesse de l'actualité des sciences ;
- Montrer la capacité des territoires de montagne à s'adapter aux changements globaux et à innover.

2. Les Rencontres Montagnes & Sciences

Un événement unique en France

Les Rencontres Montagnes & Sciences (RMS) sont un festival de films d'aventure scientifique en montagne. Le principe : proposer des **temps de projection festifs pour rendre les sciences accessibles à tous·tes** par le biais de la montagne. Au départ de Grenoble, l'événement réalise une tournée dans toute la **Région Auvergne-Rhône-Alpes** et même au-delà **pendant 5 mois**.

À l'issue de chaque film, un **moment d'échange entre le public et les réalisateurs·trices et/ou les protagonistes** est organisé. Chaque année, une voire plusieurs **démonstrations sur scène** sont présentées (simulation d'une aurore boréale en 2018 par exemple) avec une scénographie de qualité, à l'interface entre expérience scientifique et performance artistique.

Ce festival est organisé pour 2 types de public :

- **LES SCOLAIRES**, de la primaire au lycée : plus de 10 600 élèves ont assisté aux projections en 2025.

Pour compléter les notions évoquées dans les films en classe, des fiches pédagogiques préparées par l'association et une commission d'enseignant·es sont mises à disposition en amont des projections.

- **LE GRAND PUBLIC** : familles, étudiant·es, jeune public, ... Plus de 5 500 personnes ont assisté au festival en 2025.

Dans un souci d'accessibilité au plus grand nombre, une démarche tarifaire responsable a été mise en place :

- **PROJECTIONS GRATUITES** pour les scolaires, les mineur·es et les étudiant·es,

- **PROJECTIONS À PRIX LIBRE** (fourchette 8€-20€) pour le grand public.



3600 élèves ont assisté à la projection de la 12^e saison au Palais des Sports de Grenoble en novembre 2025 : le plus grand rassemblement scolaire de l'agglomération !

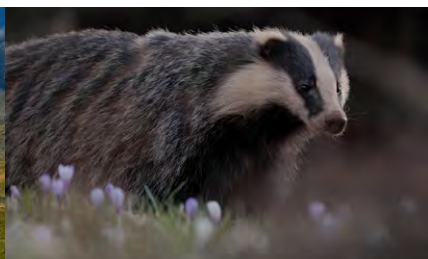
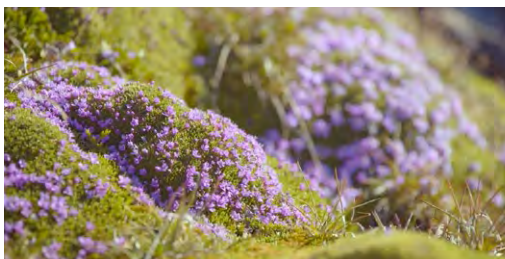
2. Les Rencontres Montagnes & Sciences

Un festival d'aventure aux thématiques variées



Sciences humaines
et sociales :
géographie,
sociologie,
ethnologie...

Risques
naturels,
géosciences,
climat

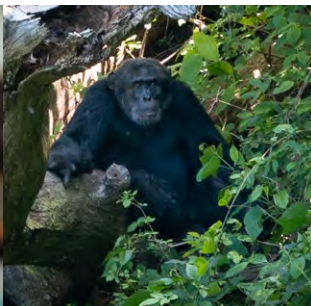


Protection de l'environnement, écologie, biodiversité



Histoire,
patrimoine

Biologie,
médecine



2. Les Rencontres Montagnes & Sciences

En constante progression



Les Rencontres Montagnes & Sciences sont nées en 2014 à Grenoble. Dès leur création, elles se sont organisées dans le cadre des Rencontres Ciné Montagne, partenaire historique. Rencontrant un engouement croissant du public, l'événement s'est progressivement transformé en **festival itinérant** à travers **l'ensemble de la Région Auvergne-Rhône-Alpes** : Le Bourg d'Oisans, Valence, Lyon, L'Argentière-la-Bessée, Clermont-Ferrand, Chambéry, Modane, Chamonix... Depuis 2022, le Festival se déploie également en **Suisse, en Valais**. En **2024-2025**, l'événement est présent dans la station de **Tignes**, mais également à **Annecy** et à **Abondance**.

Une première édition en format «**BEST OF**» a été également organisée à **Paris en 2019**, et des projections sont actuellement à l'étude dans de nouvelles villes de la région AURA, mais également en **région Grand-Est, en Occitanie...** en développant de **nouveaux partenariats avec des acteurs locaux** (mairies, festivals, cinémas, universités, associations...).

L'engouement grandissant du public d'année en année confirme son intérêt pour cet événement, et l'inscrit parmi les tous premiers rassemblements de France autour de films à vocation scientifique.

FILMS D'AVENTURES SCIENTIFIQUES

Le meilleur des
RENCONTRES MONTAGNES & SCIENCES

PROJECTIONS, TÉMOIGNAGES, ANIMATIONS **PARIS**

LUNDI 27 MAI 2019
20^H
ouverture des portes 19^H30

plein tarif : 14€
tarif réduit : 10€

réservation : www.montagnes-sciences.fr

FORUM DES IMAGES
Salle 500
[Forum des Halles]

2. Les Rencontres Montagnes & Sciences

Pourquoi vous associer aux
Rencontres Montagnes & Sciences ?



C'est un moyen de contribuer au rayonnement de nos valeurs

En rejoignant la tournée Montagnes & Sciences, nos partenaires financiers s'associent à nos **valeurs fortes** :

- L'exploration au service de la connaissance,
- L'aventure humaine,
- La montagne comme milieu d'exception,
- L'éducation populaire,
- L'éducation à l'environnement et aux métiers scientifiques,
- La création cinématographique au service des territoires.

C'est s'adosser à un événement et à une équipe solides

Nous avons acquis depuis la première édition de **multiples compétences** pour l'organisation d'un **festival d'envergure nationale** :

- nous sélectionnons des films de grande qualité chaque année, dont certains en avant-première,
- nous avons construit un riche réseau de scientifiques pouvant intervenir en complément des films, ainsi qu'un réseau d'enseignant-es nous aidant à concevoir un événement adapté au jeune public,
- nous travaillons en coordination avec les services communication des villes partenaires et acteurs locaux.

Les partenaires nous permettent d'aller plus loin en développant de nouvelles dates et en consolidant les villes étapes déjà opérationnelles.

Les partenaires nous permettent également aujourd'hui de :

- Assurer les meilleures dispositions d'accueil possibles des spectateur·trices et des intervenant·es (prestations techniques, défraiements)
- Améliorer les capacités de programmation : films documentaires de qualité, invités de marque (personnalités scientifiques, réalisateurs primés) assurant l'impact de l'événement, dispositifs de démonstration...
- Développer la tournée en mettant en place de nouveaux partenariats
- Enrichir l'événement avec de nouvelles animations et de rencontres entre professionnels de l'image et scientifiques,
- Développer la communication auprès de acteurs scientifiques et du public, développer la production & réalisation documentaire.

2. Les Rencontres Montagnes & Sciences

Nos engagements envers nos partenaires

Les Rencontres Montagnes & Sciences ne peuvent pas se dérouler sans le soutien de partenaires, envers lesquels elles s'engagent à garantir leur visibilité sur différents supports :



- Notre **teaser** réalisé par le vidéaste L'Atelier A. Édité pour chaque étape de la tournée, il est publié sur Youtube et les réseaux sociaux, avec des boosts payants associés. Lors de la 11^e édition, ce clip que nous vous invitons vivement à visionner a été vu **250 000 fois** et a généré **2 400 clics**.

- **3 500 affiches, 27 000 flyers** distribués dans Grenoble et toutes les autres villes de la tournée, par nos bénévoles, partenaires opérationnels et prestataires.



Affiche de la 3^e et 6^e saison



Flyers de la 10^e saison



Fond d'écran de la 4^e saison



Set de table de la 8^e saison

2. Les Rencontres Montagnes & Sciences

Nos engagements envers nos partenaires

- Promotion sur les **réseaux sociaux** (communauté de **9 100 membres**, avec un taux d'engagement élevé) ainsi que via nos partenaires (10 000 followers potentiels).
 - Promotion auprès de notre communauté via notre newsletter (**12 000 abonné-es**) avec un taux d'ouverture moyen très élevé (**45-58%**).
 - Promotion sur notre **site web** (www.montagnes-sciences.fr) dans la page dédiée,
 - Développer la **couverture presse** : les RMS sont présents dans les médias régionaux et locaux (cf. revue de presse p.10)
 - Un **espace VIP** mis en place durant les Rencontres à Grenoble pour permettre de rencontrer et d'échanger avec l'ensemble des partenaires et des réalisateurs.
- De plus, l'équipe organisatrice s'engage à fournir un retour de l'événement sous formes de photographies libres de droit et d'un bilan complet.

Afficher votre image de marque aux côtés des Rencontres Montagnes & Sciences permet de vous associer aux dimensions techniques, scientifiques, d'innovation et de connaissances de cet événement aux valeurs montagnardes, de bénéficier d'une forte visibilité auprès des 12 000 spectateurs adeptes de l'événement.

Les différentes formules

1

Pour un montant de **500€ à 3000€** : le logo partenaire sera affiché sur **l'ensemble des affiches, flyers et teasers**.

Nous sommes aussi preneurs de **lots techniques** que nous offrons aux réalisateurs·trices des films primés par les festivaliers ainsi qu'à nos bénévoles.

Nous avons besoin de votre collaboration, et sommes à l'écoute pour vous proposer une formule plus adaptée à vos envies !

2

Pour les partenaires ayant un engagement financier de **3 000€ et plus** : le logo sera présent sur l'ensemble des supports de communication et **mis en avant dans le teaser**. Le partenaire peut alors diffuser un **clip d'une minute** au lancement de chaque séance (film fourni par le partenaire, validé par l'association).



Bénéficiaire d'avantages fiscaux

Montagnes et Sciences est une association d'intérêt général. Cela vous permet de bénéficier d'un **régime fiscal avantageux**, avec une **réduction d'impôt de 66% du montant donné** (dans la limite de 20 % du revenu imposable).

Montant du don	Crédit d'impôts	Coût réel
500€	330€	170€
2000€	1320€	680€
5000€	3300€	1700€

2. Les Rencontres Montagnes & Sciences

Médias & Presse



La presse locale et régionale relaie bien notre événement depuis 2014, et lors de chaque édition il y a en moyenne 20 sujets tous canaux confondus (TV, radio, presse).

3. Les point-clé de la 13^e saison (2026-2027)

À l'aube de la 13^e édition, nous souhaitons continuer proposer des projections de haute qualité : les films proposés sont des récits d'aventures scientifiques, choisis pour leur qualité visuelle, scientifique et récréative. Deux temps sont proposés pour favoriser les rencontres : un programme plus particulièrement conçu pour le public scolaire,

qui donne la part belle à l'interactivité ; et un deuxième programme grand public, avec des films plus longs (30 à 52 minutes). De nombreux contacts avec producteur·trices et réalisateur·trices assurent déjà des projections d'exception lors de la 13^e saison à venir.



Nous souhaitons renforcer la dimension scénique et événementielle des projections grâce à des **invités de premier plan**, qu'ils soient **scientifiques, aventurier·es et réalisateur·trices**, comme l'accueil de **Jamy Gourmaud** en 2022.

Les chiffres-clés attendus

5 mois

10 villes

30 projections

10 films

14 000 spectateurs

70 invité·es

10 000 followers

300 000 vues du teaser

3. Les point-clé de la 13^e saison (2026-2027)

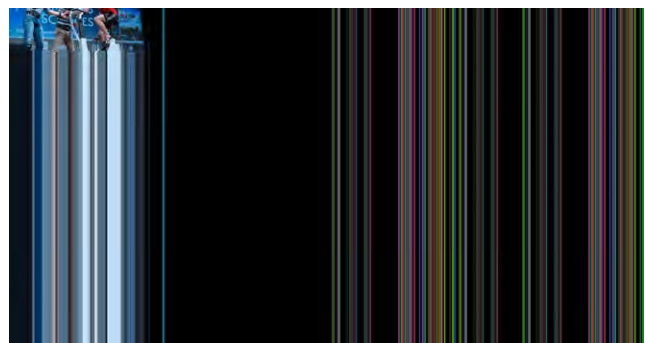
Des projections animées

Une **dizaine de films seront programmés** pour faire voyager le public dans toutes les montagnes de la planète avec une ouverture vers les milieux extrêmes, et faire découvrir les scientifiques et explorateur·trices qui y travaillent.

Pour aller encore plus loin, des **démonstrations scientifiques** sont proposées en direct, rendant ainsi la démarche scientifique plus vivante et concrète aux yeux des spectateurs·trices.



Simulation d'une avalanche



Démonstration d'un test à l'effort sous atmosphère de haute altitude



Présentation des personnages, des costumes et accessoires du film *March'Alpes*



Démonstration d'un carottage de glace



Présentation d'un aigle pêcheur en cours de réintroduction avec le film *La Voix des Aigles* de Muriel Barra - Latosensu prod.

3. Les point-clé de la 13^e saison (2026-2027)

La participation du public

Les scolaires comme le grand public votent en fin de projection. Les réalisateurs lauréats bénéficient de lots fournis par nos partenaires.

Palmarès Montagnes & Sciences de la 12^e saison :



Le **Grand Prix du film d'aventure scientifique** a été décerné au réalisateur Marc de Langenhagen pour son film *L'aigle d'Hokkaidō*, en présence de l'aquarelliste Georges Saladin.



Le **Prix Jeunesse du film d'aventure scientifique** a été décerné par les 3 600 élèves présent-es à la projection grenobloise au réalisateur Yoann Périé pour son film *Ardèche, au cœur de la préhistoire* (prod. France 3).

Un événement pédagogique



De **nombreuses disciplines** sont abordées, des sciences de la terre aux sciences humaines et sociales, de l'observation et protection de l'environnement à l'exploration des milieux extrêmes et méconnus...

Une commission d'enseignant-es du primaire et du secondaire aide à la sélection des films pour le jeune public, et préparent des fiches pédagogiques en cohérence avec les programmes de l'Éducation Nationale. Ces fiches sont mises à disposition des classes en amont des projections.

« Ces films ne sont pas seulement des œuvres d'art visuelles, ils incitent à la réflexion sur les enjeux environnementaux, sociaux et culturels que vivent les montagnes du monde entier. Le festival "Rencontres Montagnes & Sciences" continue d'être une plateforme essentielle pour sensibiliser le public à la beauté et aux défis des environnements montagneux. »

Emilie, spectatrice à Valence

3. Les point-clé de la 13^e saison (2026-2027)

Un événement accessible

Depuis sa création, l'association tient à offrir un **accès gratuit** aux projections aux **scolaires, mineur-es et étudiant-es**, afin de garantir aux plus jeunes l'accessibilité à la culture scientifique. Pour le grand public, les projections sont à **prix libre, entre 8€ et 20€**. Cette **politique tarifaire est permise par le soutien financier de nos partenaires**.

Depuis 2024, tous nos films tout public sont sous-titrés en français afin de rendre accessible le festival aux **personnes sourdes et malentendantes**. De la même manière, nos salles sont accessibles aux **personnes à mobilité réduite**.



Des actions diversifiées



Depuis janvier 2019, un **partenariat avec AlpineMag**, média numérique de montagne, nous permet de diffuser des articles scientifiques en bénéficiant d'une visibilité accrue et d'une qualité de production du meilleur niveau sur le web.



Une **séance de pitch**, réunissant réalisateurs, journalistes et scientifiques porteurs de projet a été initiée depuis 2017. L'association Montagnes et Sciences se place donc comme une passerelle fédératrice entre ces communautés.



Les Rencontres Montagnes & Sciences, ce ne sont pas seulement des films, mais également des **randonnées scientifiques**, pour se balader en montagne et apprendre en même temps, avec un·e scientifique et un·e accompagnateur en moyenne montagne (AMM).

4. Calendrier

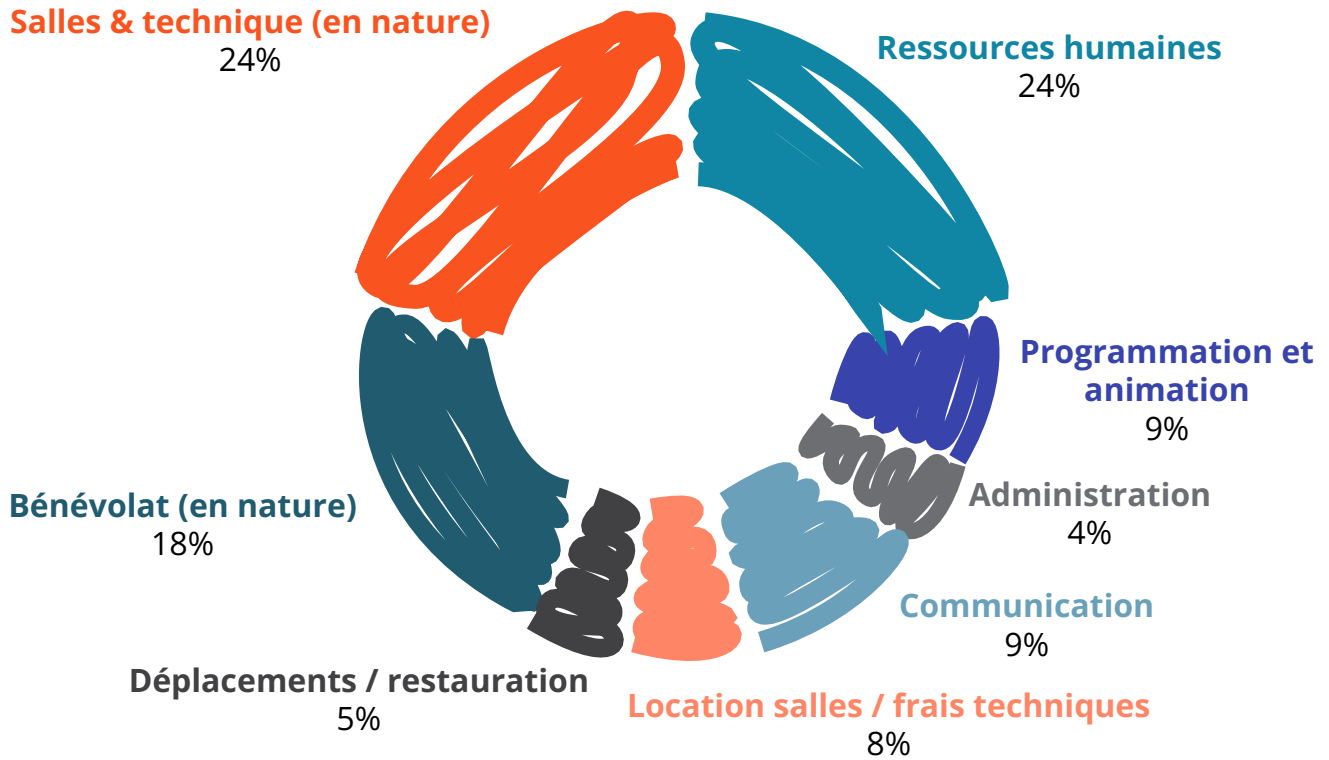


- **Janvier-juin 2026** : développement des partenariats privés, appel à films diffusé vers les scientifiques, réalisateurs & producteurs, recherche pro-active de films, organisation des projections en région
- **Mars-juin 2026** : préparation de la charte graphique de la 13^e édition (appel à photo, sélections, propositions graphiques, finalisation)
- **Juin 2026** : commission de sélection des films
- **Juillet-septembre 2026** : finalisation des supports infographiques (flyers, affiches...)
- **Octobre 2026** : lancement de la campagne de communication (teaser, web, réseaux sociaux, print...)
- **Mi-novembre 2026** : RMS à l'Amphithéâtre Louis Weil au Domaine Universitaire de Grenoble en partenariat avec l'Université Grenoble Alpes (4 000 personnes)
- **Fin novembre-décembre 2026** : projections à Le Bourg d'Oisans, Valence et L'Argentière-la-Bessée, Clermont-Ferrand (5 000 personnes)
- **Janvier-mars 2027** : projections à Lyon, Chambéry, Modane, Tignes, Chamonix (5 000 personnes)
- **Avril-mai 2027** : diffusion du bilan moral et financier de la 13^{ème} édition

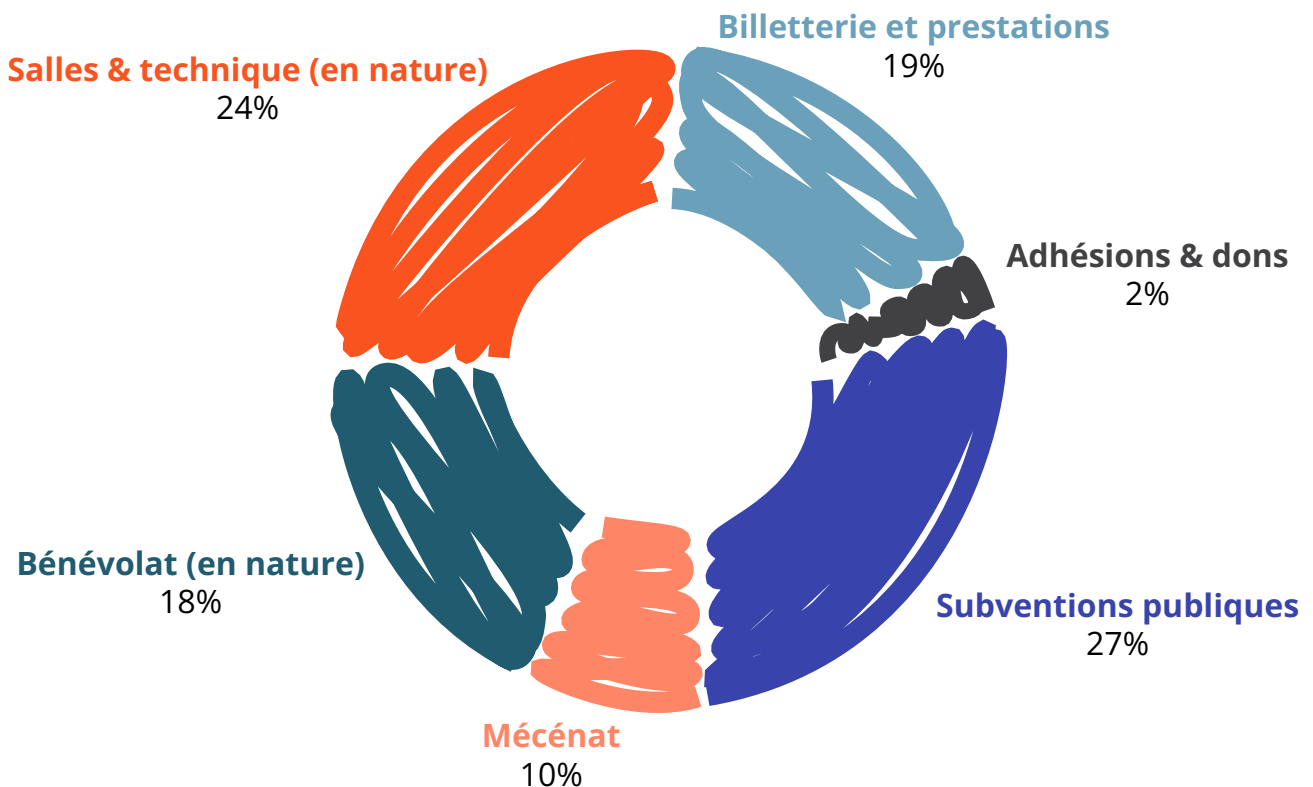
5. Budget

Budget global : 220 000€

Dépenses



Recettes





RENCONTRES MONTAGNES & SCIENCES



Anaïs SCHNEIDER
Coordinatrice

anais.schneider@montagnes-sciences.fr
06 02 23 59 71 - 09 72 59 07 38



Mikaël CHAMBRU
Secrétaire

mikaël.chambru@univ-grenoble-alpes.fr
06 23 48 64 10



www.montagnes-sciences.fr

N'hésitez pas à nous contacter pour tout complément d'information.

Le bureau de l'association vous adresse ses sincères salutations et espère construire ensemble la prochaine édition !